

Ouçá o Noturno opus 9, nº 2, de Chopin, e responda às questões de 1 a 5.



Questão 1: Qual o melhor termo italiano para designar o andamento da obra?

- a) Allegro
- b) Largo
- c) Andante
- d) Presto
- e) Lento

Questão 2: Qual a unidade de tempo do compasso?

- a) Colcheia
- b) Semínima pontuada
- c) Semicolcheia
- d) Colcheia pontuada
- e) Semicolcheia pontuada

Questão 3: Qual a tonalidade da composição?

- a) Mi bemol maior
- b) Do menor
- c) Mi bemol menor
- d) Si bemol maior
- e) Si maior

Questão 4: Em quais compassos temos a indicação de *crescendo*?

- a) 2, 4 e 5
- b) 4, 6 e 7
- c) 2, 4 e 6
- d) 4, 5 e 6
- e) 2, 6 e 7

Questão 5: Qual palavra em italiano define o estilo de execução da peça?

- a) Animato
- b) Staccato
- c) Piano
- d) Legato
- e) Sforzando

Ouçã o Romance de *Eine Kleine Nachtmusik*, de Mozart, e responda às questões de 6 a 9.



Questão 6: Qual é o compasso da composição?

- a) 2/4
- b) 4/4
- c) 2/2
- d) 4/2
- e) 4/8

Questão 7: Nos compassos 11 e 12, temos uma modulação para qual tom? Qual é a sua relação com a tônica?

- a) Dó maior, relativo
- b) Sol maior, dominante
- c) Dó menor, relativo
- d) Sol menor, dominante
- e) Dó menor, dominante

Questão 8: A cadência que finaliza a primeira frase musical é do tipo:

- a) perfeita.
- b) imperfeita.
- c) plagal.
- d) interrompida.
- e) picarda.

Questão 9: Qual é o naipe de instrumentos que executa a obra?

- a) Madeiras
- b) Metais
- c) Cordas
- d) Percussão
- e) Piano

Ouçã o coral *Herzliebster Jesu da Paixão segundo São Mateus, de Bach, e responda às questões de 10 a 13.*

O ble-sed Je-su, how hast Thou of-fend-ed, That now on Thee such judgement has des-cend-ed? Of what mis-deed hast Thou to make con-fes-sion? Of what transgres-sion?

Questão 10: Qual a tonalidade da peça?

- a) Si menor
- b) Si maior
- c) Re maior
- d) Re menor
- e) Fa maior

Questão 11: Qual a cadência que encerra a primeira frase musical?

- a) Plagal
- b) Interrompida
- c) Perfeita
- d) Imperfeita
- e) Picarda

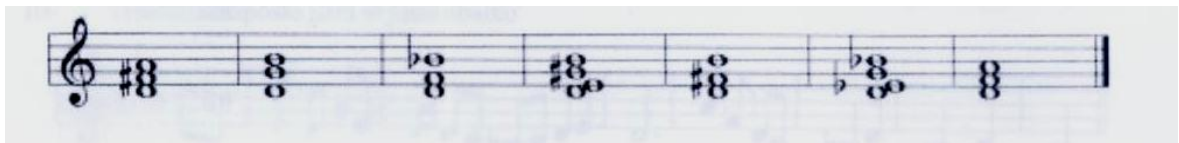
Questão 12: O início (anacrúsico, tético, acéfalo) e o compasso são, respectivamente:

- a) anacrúsico, 4/4.
- b) tético, 4/4.
- c) anacrúsico, 2/2.
- d) tético, 2/2.
- e) acéfalo, 4/4.

Questão 13: A tessitura da composição é:

- a) homofônica.
- b) monofônica.
- c) polifônica.
- d) heterofônica.
- e) uníssono.

Questão 14: Em relação aos acordes abaixo, qual é a classificação da nota Ré em relação à fundamental do acorde?

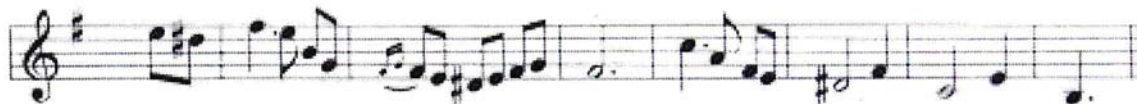


A seqüência correta de classificação da nota Ré nos acordes acima é:

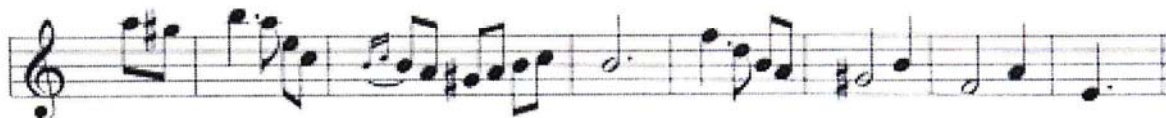
- a) fundamental, 7ª maior, 5ª justa, 7ª menor, 3ª maior, 3ª menor, fundamental.
- b) fundamental, 7ª menor, 7ª maior, 5ª justa, 3ª menor, 3ª maior, fundamental.
- c) fundamental, 5ª justa, 3ª maior, 7ª menor, 3ª menor, 7ª maior, fundamental.
- d) fundamental, 3ª menor, 3ª maior, 7ª maior, 5ª justa, 7ª menor, fundamental.
- e) fundamental, 3ª maior, 3ª menor, 5ª justa, 7ª menor, 7ª maior, fundamental.

Questão 15: Do excerto original de uma composição de Dilermando Reis, avalie as transcrições abaixo e assinale a alternativa que contém as transcrições **CORRETAS**.

Trecho original



I- Trecho transposto para 3ª maior acima



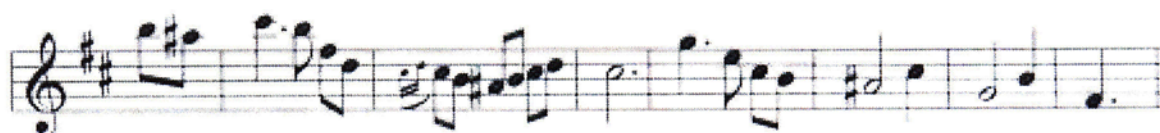
II- Trecho transposto para 2ª maior acima



III- Trecho transposto para 4ª justa abaixo



IV- Trecho transposto para 5ª justa acima



- a) II e IV
- b) II e III
- c) I e II
- d) III e IV
- e) I e IV